

Ricoh Aficio MP 6002/MP 7502/ MP 9002

Multifuncional PB

✓ Copiadora ✓ Impressora ✓ Fax ✓ Scanner



MP 6002

60 ppm
monocromático

MP 7502

75 ppm
monocromático

MP 9002

90 ppm
monocromático

Mais poder e mais recursos em um design elegante, compacto e sustentável

Você pode não ser capaz de prever o futuro. Mas pode se preparar para ele. A RICOH® Aficio® MP 6002/MP 7502/MP 9002 combina personalização para fácil utilização para o usuário, acesso a soluções baseadas em nuvem e um design elegante e fácil de usar com eficiência em uma série de tarefas diárias. A plataforma orientada para serviços dos equipamentos multifuncionais de 60 ppm, 75 ppm e 90 ppm oferecem avançados recursos de impressão, cópia, digitalização e distribuição, para garantir fluxos de trabalho intuitivos e em alta velocidade, que ajudam a reduzir o custo total de propriedade. Escolha o que for mais adequado para você — como equipamento principal de seu grupo de trabalho ou como parte integral da estratégia de Serviços de Gestão de Documentos (MDS) da Ricoh.

- Produza até 90 impressões/cópias por minuto.
- Simplifique tarefas complexas com excepcional desempenho multifuncional.
- Personalize o fluxo de trabalho para melhorar a produtividade.
- Agilize a administração com uma gestão de documentos intuitiva.
- Proteja documentos e dados



Tecnologia inteligente, projetada para praticidade

Acelere o fluxo de trabalho, aperfeiçoe eficiências

Seja mais produtivo

Escolha entre três velocidades (60, 75 e 90 ppm) para uma produção confiável, que o ajuda a passar de um trabalho para o outro com facilidade e eficiência. Os usuários podem consolidar tarefas — inclusive copiar, imprimir e Digitalizar — com a Aficio MP 6002/MP 7502/MP 9002. Inicie rapidamente e entregue a 1ª cópia em somente 2,9 segundos (90 ppm) em grande variedade de tipos de papel, sem comprometer o espaço ou o seu orçamento. Amplie ainda mais a produtividade com fax e acabamentos opcionais.



Controle sua maneira de trabalhar

Assuma a responsabilidade por melhorar o fluxo de trabalho em seu escritório. Equipados com uma poderosa controladora, esses MFPs maximizam a eficiência, minimizando, ao mesmo tempo, o impacto sobre o meio ambiente. Digitalize e imprima de uma unidade USB/cartão SD diretamente pelo painel de operação — sem precisar de PC. Além disso, a determinação de cotas permite aos administradores estabelecer limites individuais sobre as operações dos usuários, para coibir o uso excessivo.



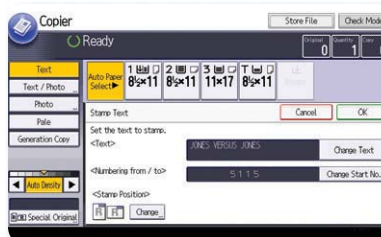
Desfrute o conforto da Página Inicial

Eficiência personalizada pela Ricoh na ponta de seus dedos. Adicione as funções usadas com frequência como ícones de atalhos diretamente na tela inicial animada e colorida. Acesse rapidamente as soluções baseadas em nuvem ou a impressão HotSpot usando o navegador do próprio MFP. Pode-se instalar um teclado externo via cabo USB, para facilitar a navegação. Além disso, é possível voltar à tela inicial a qualquer momento, com a praticidade da operação com um só toque.



Proteja a integridade de sua empresa

Grave sobre todos os dados armazenados no disco rígido com a Sobregravação de Dados padrão e criptografe o catálogo de endereços, informações de autenticação e documentos armazenados, usando a Criptografia do HD padrão. O nível mais alto de criptografia (AES256bit, SHA-2) oferece algoritmos de criptografia mais seguros. Além disso, a Numeração Automática de Documentos Digitalizados (Bates) proporciona proteção de identificação e numeração consecutiva automática de documentos.





Gerencie mais documentos em menos tempo

Poderoso desempenho da impressão

Imprima documentos em alta qualidade, a altas velocidades. Estes versáteis equipamentos oferecem resolução de 1200 x 1200 dpi para impressão com impacto garantido. A Impressão Programada permite aos usuários imprimir trabalhos maiores fora dos horários de pico, para reduzir o congestionamento da rede. Use o Avanço Automático de Trabalhos para pular trabalhos de impressão com erros. Também é possível previusualizar documentos em PDF, JPEG e TIFF, em uma Unidade USB/cartão SD, para minimizar erros de impressão.



Imprima em trânsito

Os negócios se movem rápido — você também. Estes flexíveis equipamentos oferecem a praticidade da impressão móvel por celulares inteligentes e tablets*, e outros dispositivos com conexão à Internet, da maioria dos fabricantes, para garantir a produtividade em mais locais. Basta baixar seus aplicativos, para ter acesso às funções que agilizam o fluxo de trabalho e aumentam a eficiência.

*Baixe o aplicativo de impressão do site do fabricante do celular inteligente (smartphone)/Tablet



Opcionais de Acabamento Profissional

Escolha entre diversos opcionais de acabamento para causar boa impressão e garantir a produção de ponta a ponta de documentos em mais configurações, de pequenos escritórios a Departamentos Centrais de Reprografia. Use a unidade de acabamento multibandeja de 3.000 folhas, com capacidade de grampeamento de 50 ou 100 folhas, para agilizar a produção de grandes trabalhos. A unidade de acabamento de 2000 folhas com o grampeador na dobra pode produzir livretos com aspecto profissional. Beneficie-se das unidades de furador e multidobra opcionais, uma caixa postal de 9 escaninhos atribuíveis pelo operador e outras, para produzir documentos com acabamento de alta qualidade em diversos tipos e tamanhos de papel.



Escolha sua própria funcionalidade

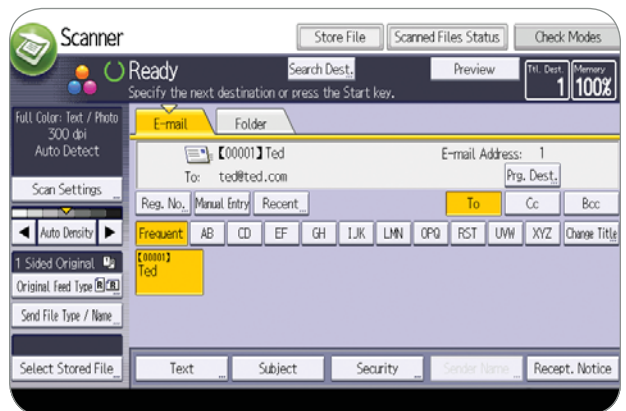
Digitalização rápida e fácil

Estes versáteis equipamentos oferecem avançados recursos para aumentar a velocidade e a segurança de tarefas de digitalização. A Digitalização em Lotes Aperfeiçoada permite aos usuários alternarem entre digitalização de originais só frente ou em frente e verso em um único trabalho. O tamanho de arquivos PDF de alta qualidade pode ser substancialmente reduzido com o suporte à compressão JBIG2, para distribuição mais rápida e fácil. Além disso, os usuários podem salvar as digitalizações como arquivos PDF assinados ou no formato PDF/A, para maior proteção e segurança dos dados.



Distribuição com ótimo custo benefício

Compartilhe mais informações com mais pessoas. Digitalize originais coloridos ou em preto e branco, acesse diretórios registrados em LDAP e distribua grande variedade de documentos usando digitalizar para web-mail/e-mail / SMB / FTP / URL e NCP com controle incrível e mínimo esforço. Além disso, os usuários podem enviar digitalizações e faxes simultaneamente, para agilizar a distribuição.



Fax fácil de usar

Acelere as comunicações, reduzindo os custos, com as funções opcionais do fax. Com o IP Fax (T.38) e o Internet Fax (T.37), os usuários podem distribuir documentos diretamente para endereços de email, para entrega com custo mais baixo. Os usuários podem simplificar o recebimento de faxes também. Os faxes podem ser encaminhados automaticamente para endereços de e-mail, pastas da rede ou o HD do equipamento. Adicione os recursos de fax ao seu equipamento, para verificar, imprimir, apagar, recuperar ou baixar documentos usando seu computador, para fax sem papel, que abrevia as etapas e ajuda a reduzir custos. Além disso, diversos equipamentos da plataforma orientada para serviços da Ricoh podem ser conectados para compartilhar linhas telefônicas, ajudando a reduzir os custos ainda mais.



Simplifique sua forma de trabalhar

Abrace e aumente a sustentabilidade

Com a nova plataforma orientada para serviços, apoiada pela gestão ambiental da Ricoh, estes compactos MFPs são projetados com impressão duplex padrão, para reduzir significativamente o consumo de papel. Os usuários podem visualizar custos e recursos de papel pelo indicador ecológico, que mostra a percentagem de redução de papel alcançada. Com os maiores valores de TEC de sua classe, esses equipamentos oferecem redução do consumo de energia, mantendo a produtividade. Além disso, Ricoh é o primeiro fabricante a incorporar placas de aço fundidas em forno elétrico, em seus equipamentos multifuncionais. 100% destas placas são feitas de aço reciclado, o que ajuda a reduzir o consumo de recursos ambientais.



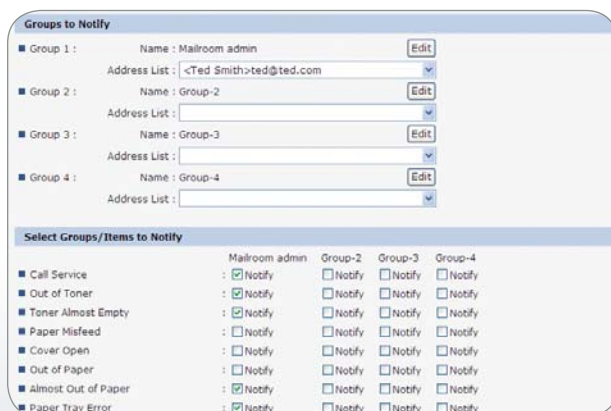
Gerencie usuários, mantenha a eficiência

Agilize o gerenciamento do parque instalado, com controles intuitivos e não obstrutivos. Com eficiência, ajuste automaticamente os volumes dos contadores para gerenciar o custo de cópias excessivas para usuários individuais ou grupos de trabalho. Importe e exporte configurações de preferências — inclusive de aplicativos, configurações do equipamento e atalhos — de outros equipamentos da plataforma orientada para serviços da Ricoh, para utilização rápida e conveniente. Identifique até 100 códigos de usuários para verificar a utilização e o estado via SmartDeviceMonitor. Use a impressão de páginas separadoras para separar trabalhos de impressão, determinando quem imprimiu cada trabalho.



Gerenciamento integrado do equipamento

Controle administrativos escalonáveis e integrados podem poupar tempo e reduzir custos. Use o WebSmartDeviceMonitor por qualquer navegador de Internet para configurar e diagnosticar remotamente os equipamentos em rede. O Software @Remote, fácil de usar, automatiza as chamadas de assistência técnica e simplifica a coleta de dados críticos do equipamento. Além disso, os administradores podem receber emails de alerta, para garantir que os equipamentos sejam reabastecidos imediatamente com os suprimentos.



Grande impacto em um design compacto



Ricoh Aficio MP 9002

1 Bandeja do Inserir de capas (CI4000) (Opcional)
Adicione capas coloridas e em PB e insira folhas com o Inserir de Capas.

2 Unidade multidobra FD4000 (opcional)
Atenda as necessidades de diferentes dobras com a flexível Unidade Multidobra integrada. Os padrões de dobras disponíveis incluem: Dobra ao Meio, Dobra em Carta para Dentro (Tridobra), para Fora (Tridobra), Dobra Envolvente, Paralela Dupla (Quadridobra) e Dobra em Z.

3 Unidade de Acabamento com Grampeador na Dobra para 2.000 Folhas com Grampeador SR4070 (Opcional/mostrado)

Escolha também entre duas unidades de acabamento separadas: a SR4080 de 3.000 folhas com Grampeador Grampeador de 100 folhas ou a SR4060 de 3.000 folhas com Grampeador de 50 folhas.

4 Bandeja de Alta Capacidade RT4010 (Opcional)
Aumente a capacidade total de papel para 8.300 folhas com a Bandeja de Alta Capacidade (LCT) de 4.000 folhas.

5 Duas Bandejas de Papel de 500 Folhas
A capacidade padrão de papel chega a 4.300 folhas, o que inclui duas bandejas de papel de abastecimento frontal.

6 Alimentador Automático de Originais
O alimentador de originais com digitalização duplex em cores, de uma só passada, pode digitalizar documentos simplex em PB e em cores a até 88 ipm, e documentos duplex em PB e em cores a 176 ipm.

7 Painel de Operação em LCD Colorido com entrada USB/SD
Passe de um trabalho para outro facilmente, com controle na ponta dos dedos pelo intuitivo painel de operação inclinado, com entradas para USB/cartões SD, de fácil utilização.

8 Bandeja de Alimentação Manual
Copie até 200 g/m² pela Bandeja de Alimentação Manual de 100 folhas

9 Bandeja de Papel Conjugada
Esta bandeja comporta até 1.550 folhas em cada um dos dois compartimentos, para uma capacidade total de 3.100 folhas. Reabasteça com papel em funcionamento, enquanto copia/imprime.

10 Puxadores Normais/Invertidos
Puxadores de pega fácil em todas as bandejas de papel permitem que qualquer usuário reabasteça com papel rápida e facilmente.

Ricoh Aficio MP 6002/MP 7502/MP 9002

ESPECIFICAÇÕES DO EQUIPAMENTO

Aficio®

Especificações

| | |
|--|---|
| Memória (RAM) | Modelos Básicos: 1 GB pdr./1,5 GB máx. |
| HD | 250 GB |
| Tempo de Primeira Cópia | MP 6002: 3,9 segundos MP 7502: 3,2 segundos MP 9002: 2,9 segundos |
| Tempo de Recuperação para O Modo Inicial | MP 6002/MP 7502: 30 segundos MP 9002: 300 segundos |
| Velocidade de Cópia | 60/75/90 cópias/minuto diversos conjuntos (Carta ABC*) |
| Tamanho do original | Até A3(duplo-Carta) |
| Tamanho da Cópia | A5(meio-Carta) a A3(duplo-Carta) |
| Resolução de Cópia | 600 x 600 dpi Verdadeiros |
| Escala de Cinzas | 256 Níveis |
| Faixa de Zoom | 25% a 400% em incrementos de 1% |
| Capacidade de Papel | Padrão: Bandeja 1: 1.550 folhas x 2 (conjugada) = 3.100 (Carta); Bandejas 2 e 3: 550 folhas cada (ajustável pelo usuário) Alim.Manual: 100 folhas Total |
| Gramaturas do Papel | Padrão/Máx.: 4.300/8.300 folhas Bandeja 1 e 2: 52 a 169 g/m ² Bandeja 3: 52 a 216 g/m ² |
| Energia Elétrica | 120V/60Hz/20A (Requer tomada de 20A) MP 9002: 208 a 220V/60Hz/ 20A (Requer tomada de 20A dedicada) |
| Consumo Típico de Eletricidade (TEC) | MP 6002: versão SP: 6,02 kWh Copiadora Básica: 6,66 kWh; MP 7502: v. versão SP: 6,83 kWh; Copiadora Básica: 7,64 kWh; MP 9002: versão SP: 14,07 kWh Copiadora Básica: 15,83 kWh 690 x 799 x 1171 mm 214 kg |

Accessórios do Equipamento

| | |
|--|---|
| Alimentador Automático de Originais (Padrão) | |
| Tamanho do Original | A5(meio-Carta) a A3(duplo-Carta) |
| Gramaturas do Papel | Simplex: 40 a 128 g/m ² Duplex: 40 a 128 g/m ² |
| Opcional | 150 folhas (baseado em 75 g/m ²) |
| Opcionais | |
| Bandeja de Alta Capacidade (LCT) RT4010 | Carta / A4 (ABL*) |
| Tamanho do Papel | 52 a 128 g/m ² |
| Gramaturas do Papel | 52 a 128 g/m ² |
| Capacidade de Papel | 4.000 folhas (75 g/m ²) |
| Dimensões (L x P x A) | 314 x 458 x 659 mm |

| | |
|-----------------------------------|---|
| Bandeja de Papel Ofício Tipo 9002 | Permite alimentar papel Ofício (216 x 356 mm) pela LCT. |
| Tamanho do Papel | Ofício/B4, Carta / A4 ABC* |
| Capacidade de Papel | 2.500 folhas (75 g/m ²) |

| | |
|--|--|
| Caixa Postal de 9 escaninhos CS 4000 | |
| Compatível com as unidades de acabamento | SR4060 e SR4070. |
| Número de Escaninhos | 9 |
| Capacidade de Empilhamento | 100 folhas/escaninho (75 g/m ²) |
| Tamanho do Papel | A5(meio-Carta) a A3(duplo-Carta) |
| Bandeja de Cópia Tipo 9002 | |
| Capacidade de Papel | 500 folhas (Carta, 216 x 379 mm), 250 folhas A5(meio-Carta), A3(duplo-Carta) |

| | |
|-----------------------------------|--|
| Bandeja A3(duplo-Carta) Tipo 9001 | |
| Permite alimentar papel Carta | a A3(duplo-Carta) pela Bandeja 1. |
| Tamanho do Papel | A3(duplo-Carta) ABC*, Ofício ABC*, Carta |
| Capacidade de Papel | 1.000 folhas |

| | |
|---|-----------------------------------|
| Bandeja do Inserir de Capas Tipo CI4000 | |
| Compatível com as 3 unidades de acabamento. | |
| Tamanho do Papel | A5(meio-Carta) a A3(duplo-Carta) |
| Gramaturas do Papel | 64 a 216 g/m ² |
| Capacidade de Papel | 200 folhas (75 g/m ²) |

| | |
|---|--|
| Unidade Multidobra FD4000 | |
| Compatível somente a SR4080 e a SR4070. | |

| | |
|------------------|--|
| Tipo de Dobra | |
| Modo Folha Única | Dobra em Z, Dobra ao Meio, Dobra em Carta para dentro, para fora, Paralela Dupla, Envolvente |
| Modo Multifolha | Dobra ao Meio, Dobra em Carta para dentro e para fora Até 3 folhas |

| | |
|------------------|--|
| Tamanho do Papel | |
| Modo Folha Única | Dobra em Z: Carta – A3(duplo-Carta) Dobra ao Meio: Carta a A3(duplo-Carta) Cobra em Carta: Carta a A3(duplo-Carta) |
| | Dupla paralela / Dobra Envolvente: Carta |
| Modo Multifolha | Dobra ao Meio: Carta – A3(duplo-Carta) Dobra em Carta: Carta |

*ABC=Alimentação pela Borda Curta; ABL=Alimentação pela Borda Longa

| | |
|---|---|
| Unidade de Acabamento c/ Grampeador na Dobra para 2.000 Folhas SR4070 | |
| Bandeja de Prova | |
| Tamanho do Papel | Meio-Carta a Duplo-Carta (A5 a A3) ABC* |
| Gramaturas do Papel | 52 a 128 g/m ² |
| Capacidade de Empilhamento | 250 folhas (Carta ou menor) 50 folhas (Ofício ou maior) 30 folhas (Dobra em Z/Ofício ou maior) 20 folhas (Dobra em Z/Carta ou menor) |

| | |
|----------------------------|--|
| Bandeja de Deslocamento | |
| Tamanho do Papel | A5(meio-Carta) – A3(duplo-Carta) (ABC*) |
| Gramaturas do Papel | 52 a 216 g/m ² |
| Capacidade de Empilhamento | 2.000 folhas (Carta ABL*) 1.000 folhas (Carta ABC*, Ofício ABC*, A3(duplo-Carta) ABC*) 100 folhas (A5(meio-Carta) ABC*) 30 folhas (Dobra em Z/Ofício ou maior) 20 folhas (Dobra em Z/Carta ou menor) |

| | |
|----------------------------|---|
| Capacidade de Grampeamento | |
| Mesmo Tamanho de Papel | 50 folhas (Carta ou menor) 30 folhas (Ofício ou maior) |
| Tamanho do Papel | 30 folhas (Carta, A3(duplo-Carta)) |
| Misto: | |
| Somente Papel Dobra em Z | 5 folhas |
| Grampeamento na Dobra: | 15 folhas (Carta ABC*, Ofício ABC*, A3(duplo-Carta) ABC*) |

| | |
|--|--|
| Posição do Grampo | Superior, Inferior, 2 Grampos, Superior Inclinado, Livreto |
| Dimensões (L x P x A) | 657 x 613 x 960 mm |
| Unidade de Furador Tipo 3260 | (Para uso nas Unidades de Acabamento SR4060/4070) |
| Posições dos Furos | 2 ou 3 furos |
| Tamanho do Papel | A5(meio-Carta) a A3(duplo-Carta) |
| Gramaturas do Papel | 52 a 163 g/m ² |
| Unidade de Acabamento SR4080 para 3.000 folhas) com grampeador de 100 folhas | |
| Bandeja de Prova | |
| Tamanho do Papel | Meio-Carta a Duplo-Carta (A5 a A3) ABC* |
| Gramaturas do Papel | 52 a 216 g/m ² |
| Capacidade de Empilhamento | 500 folhas (Carta ou menor) 250 folhas (Ofício ou maior) 30 folhas (Dobra em Z) |
| Bandeja de Deslocamento | |
| Tamanho do Papel | Meio-Carta a Duplo-Carta (A5 a A3) ABC* |
| Gramaturas do Papel | 52 a 216 g/m ² |
| Capacidade de Empilhamento | 3.000 folhas (Carta ABL*) 1.500 folhas (Carta ABC*, Ofício ABC*, A3(duplo-Carta) ABC*) 500 folhas (A5(meio-Carta) ABL*) 100 folhas (A5(meio-Carta) ABC*) 30 folhas (Dobra em Z) |

| | |
|---|---|
| Capacidade de Grampeamento | |
| Mesmo Tamanho de Papel | 100 folhas (Carta) 50 folhas (Ofício, A3(duplo-Carta)) |
| Tamanho do Papel | 50 folhas (Carta ABL*, A3(duplo-Carta) ABC*) |
| Misto: | |
| Papel com Dobra em Z | Somente 10 folhas |
| Posições de Grampeamento | Superior, Superior Inclinado, Inferior, 2 Grampos |
| Dimensões (L x P x A) | 800 x 730 x 980 mm |
| Unidade de Furador Tipo 1075 | |
| Posições dos Furos | 2 ou 3 furos |
| Tamanho do Papel | A5(meio-Carta) a A3(duplo-Carta) |
| Gramaturas do Papel | 52 a 162 g/m ² |
| Unidade de Acabamento SR4060 para 3.000 folhas com grampeador de 100 folhas | |
| Bandeja de Prova | |
| Tamanho do Papel | A5(meio-Carta) – A3(duplo-Carta) ABC* |
| Gramaturas do Papel | 52 a 163 g/m ² |
| Capacidade de Empilhamento | 250 folhas (Carta ou menor) 50 folhas (Ofício ou maior) |
| Bandeja de Deslocamento | |
| Tamanho do Papel | A5(meio-Carta) a A3(duplo-Carta) ABC* |
| Gramaturas do Papel | 52 a 216 g/m ² |
| Capacidade de Empilhamento | 3.000 folhas (Carta ABL*) 1.500 folhas (Carta ABC*, Ofício ABC*, A3(duplo-Carta) ABC*) 100 folhas (A5(meio-Carta) ABC*) |

| | |
|---------------------------------------|---|
| Capacidade de Grampeamento | |
| Mesmo Tamanho de Papel | 50 folhas (Carta ou menor) 30 folhas (Ofício ou maior) |
| Tamanho do Papel | 30 folhas (Carta ABL*, A3(duplo-Carta) ABC*) |
| Misto: | |
| Posições de Grampeamento | Superior, Inferior, 2 Grampos, Superior Inclinado |
| Dimensões (L x P x A) | 657 x 613 x 960 mm |
| Acabamento - StreamPunch III da GBC | |
| Tamanho do Papel | Carta ABL* |
| Gramaturas do Papel | 75 a 216 g/m ² |
| Conjuntos de Punções | CombBind*, Arame duplo (2:1 ou 3:1), ColorCoil®, VeloBind®, Three-Ring, ProClick® |
| Unidade de Livreto de Produção BK5010 | |
| Tamanho do Papel | Carta a A3(duplo-Carta) |
| Gramaturas do Papel | 60 a 216 g/m ² |

Especificações da Controladora de Impressão (Padrão na configuração Impressora/Scanner; opcional na configuração Copiadora Básica)

| | |
|--------------------------------------|---|
| Velocidade de Impressão | MP 6002: 60 ppm MP 7502: 75 ppm MP 9002: 90 ppm |
| CPU | Intel Celeron M com 1.0 GHz |
| Interface Host | Padrão: 10Base-T Ethernet/100Base-TX Ethernet, Interface para USB 2.0, Cartão SD Opcional: IEEE 1284 (Paralela), IEEE 802.11a/b/g (Rede Local sem Fio), Bluetooth, Ethernet Gigabit |
| Protocolo de Rede | TCP/IP (IPv4/IPv6), IPX/SPX |
| ¹ Requer Netware opcional | |
| Capacidade de Memória | 1,5 GB |
| PDLs Suportadas | Padrão: PCL5e, PCL6 Opcional: PostScript3® da Adobe |
| Resolução de Impressão | PCL5e: 300/600 dpi PCL6: 600/1200 dpi PS 3: 300/600/1200 dpi PCL5e/PCL6 /PS3 |
| Drivers | |

Especificações do Scanner (Padrão na configuração Impressora/Scanner; opcional na configuração Copiadora Básica)

| | |
|-----------------------------|--|
| Velocidade de Digitalização | PB 200 dpi (Carta): 88 ipm (Simplex)/ 176 ipm (Duplex) PB 300 dpi (Carta): 88 ipm (Simplex)/ 176 ipm (Duplex) Colorida 200 dpi (Carta): 88 ipm (Simplex)/ 176 ipm (Duplex) Colorida 300 dpi (Carta): 88 ipm (Simplex)/ 120 ipm (Duplex) |
| Resolução Ótica | 100 dpi a 600 dpi (100 a 1200 dpi com TWAIN) |
| Formato de Saída | Página Única: TIFF/1/PEG, PDF, PDF de Alta Compressão, PDF criptografado, PDF/A Multipágina: TIFF, PDF, PDF de Alta Compressão, PDF criptografado, PDF/A Padrão: 10Base-T Ethernet/ 100Base-TX Ethernet; Opcional: IEEE 802.11a/b/g, Ethernet Gigabit |
| Interfaces Suportadas | Driver TWAIN de rede e Driver WIA ¹ Sim (até 500 endereços por envio) |
| Drivers | |
| Digitalizar-para-Email | |
| Suporte a LDAP | Sim (Versão 3) |
| Máximo de Destinos | 2.000 |
| Armazenados | |
| Autenticação | SMTP/POP antes de SMTP |
| Digitalizar-para-Pasta | Sim (Até 50 pastas por trabalho) |
| Protocolos | SMB, FTP, NCP (requer netware opcional) |
| Suportados | |
| Digitalizar-para-Mídia | USB/Cartão SD |

¹Baixe o driver do site da Internet.

Especificações do Fax (Opcional)

| | |
|------------------------------|---|
| Tipo | ITU-T (CCITT) G3, G3 Adicional (Opcional) |
| Circuito | PSTN, PBX |
| Resolução | 200 x 100 dpi (Modo Padrão); 200 x 200 dpi (Modo Detalhado); 200 x 400 dpi (Modo Fino); 400 x 400 dpi (Modo Superfino; disponível com memória SAF opcional) |
| Velocidade do Modem | 33.6 Kbps com Redução Automática de Velocidade |
| Método de Compressão | MH, MR, MM R, JBIG |
| Velocidade de Transmissão G3 | Aproximadamente 2 segundos/página (com JBIG); Aproximadamente 3 segundos/página (com MMR) |
| Velocidade de Digitalização | 0,70 segundos/página (Modo Padrão/ Detalhado/Superfino; Carta ABC*) |
| Disca gens Automática. | 2.000 Disca gens Rápidas, 100 Disca gens para Grupos (500 locais cada) |
| Capacidade da Memória SAF | Padrão: 4 MB (Aproximadamente 320 páginas); Máximo: 28 MB (aprox. 2.240 páginas) com a memória opcional |
| Modos Adicionais | Internet Fax por e-mail (T.38), IP Fax (T.38), LAN Fax, Encaminhar Fax para E-mail/Pasta, Suporte a LDAP |
| Opcionais | Unidade de Interface G3 Tipo 9002 (fornece 1 linha G3 adicional; até duas linhas podem ser adicionadas para um máximo de 3 linhas); Unidade de Memória Tipo B (32 MB para fax opcional), Unidade de Conexão de Fax Tipo E |

Accessórios

Conector de Cópia Tipo 3260, Cartão VM Tipo U*, Ethernet Gigabit Tipo B, Unidade de Interface IEEE 802.11a/g Tipo J, Unidade PostScript3 Tipo 9002, Cartão SD para Impressão NetWare Tipo L, Unidade de Navegador Tipo J, Interface Bluetooth Tipo D

*Configuração básica da Copiadora

Para desempenho e rendimento máximos, recomendamos usar peças e suprimentos originais Ricoh.



RICOH
imagine. change.

www.ricoh.com.br

Ricoh® e o logotipo Ricoh são marcas comerciais registradas da Ricoh Company, Ltd. Todas as outras marcas comerciais pertencem a seus respectivos proprietários. ©2012, Ricoh Brasil S/A. Todos os direitos reservados. O conteúdo deste documento e a aparência, recursos e especificações dos produtos e serviços Ricoh estão sujeitos a alteração de tempos em tempos sem aviso prévio. Os produtos são mostrados com os opcionais. Embora tenha sido tomado cuidado para garantir a precisão destas informações, a Ricoh não pode garantir a precisão, integridade ou adequação das informações aqui contidas, e não pode ser responsabilizada por quaisquer erros ou omissões nestes materiais. Os resultados reais podem variar dependendo do uso dos produtos e serviços e das condições e fatores que afetam o desempenho. As únicas garantias dos produtos e serviços Ricoh são as estabelecidas nas declarações de garantia expressas que os acompanham.